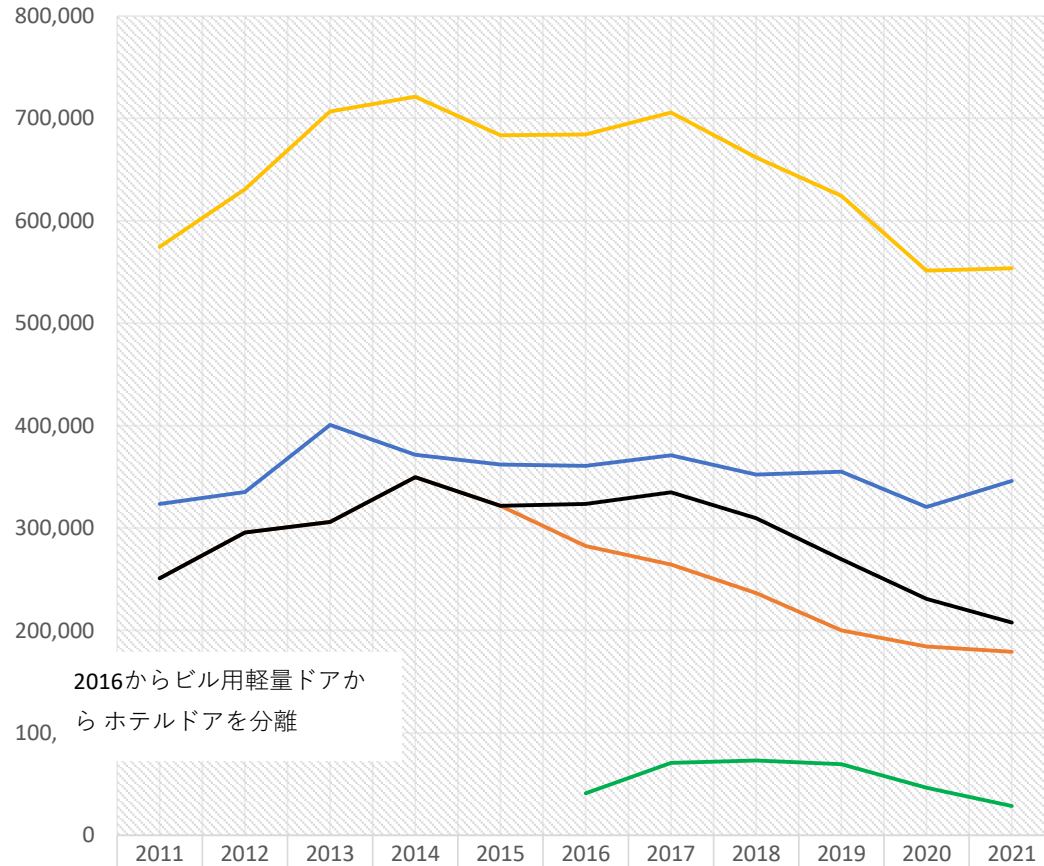


鋼製軽量ドア出荷本数の推移（2011～2021）



— マンションドア	323,525	335,233	400,726	371,527	361,901	360,767	370,958	352,255	354,955	320,584	345,988
— ビル用軽量ドア	251,003	295,733	306,003	349,678	321,609	282,558	264,276	236,587	200,078	184,369	179,170
— ホテルドア						40,897	70,628	73,039	69,457	46,428	28,571
— 軽量ドア合計	574,528	630,966	706,729	721,205	683,510	684,222	705,862	661,881	624,490	551,381	553,728
— ホテルドアドアをビル用軽量ドアに含めた場合	251,003	295,733	306,003	349,678	321,609	323,455	334,904	309,626	269,535	230,797	207,741